

BŪVNICĪBAS IECERES PUBLISKĀ APSPRIEŠANA DAUDZDZĪVOKĻU ĒKAS PĀRBŪVE (1.KĀRTA), VIESNĪCAS JAUNBŪVE (2.KĀRTA) TALLINAS IELA 85, RĪGA ZEMESGABALA KADASTRA APZĪMĒJUMS 0100 036 0089

PAZIŅOJUMS PAR BŪVNICĪBAS IECERES

„DAUDZDZĪVOKĻU ĒKAS PĀRBŪVE (1.KĀRTA), VIESNĪCAS JAUNBŪVE (2.KĀRTA) TALLINAS IELA 85, RĪGA”
NODOŠANU PUBLISKAI APSPRIEŠANAI.

Pamatojoties uz Rīgas domes Pilsētas attīstības departamenta 31.03.2022. lēmumu Nr. DA-22-3132-ap, būvniecības ierosinātais Agris Bondars nodod publiskai apspriešanai būvniecības ieceri „DAUDZDZĪVOKĻU ĒKAS PĀRBŪVE (1.KĀRTA), VIESNĪCAS JAUNBŪVE (2.KĀRTA) TALLINAS IELA 85, RĪGA”, zemesgabala kadastra apzīmējums 0100 036 0089

Publiskās apspriešanas termiņš noteikts no 11.05.2022. līdz 08.06.2022.

Iepazīties ar materiāliem par būvniecības ieceri līdz 08.06.2022. iespējams:

1. Rīgas pilsētas pakalpojumu portālā www.eriga.lv sadaļā „Sabiedrības līdzdalība”;
2. Būvniecības ieceres teritorijā pie ēkas Tallinas ielā 85, Rīgā (izvietota būvtafele)
3. Rīgas domes Pilsētas attīstības departamenta Klientu apkalpošanas centrā Amatu ielā 4, 1.stāvā (skatlogā izvietota planšete, kura apskatāma no Amatu ielas puses).

Atsauksmes līdz 08.06.2022. iespējams iesniegt:

1. Elektroniski aptaujas anketas aizpildāmas un nosūtāmas portālā www.eriga.lv sadaļā “Sabiedrības līdzdalība”.
2. Sūtot pa pastu Rīgas domes Pilsētas attīstības departamentam Amatu ielā 4, Rīgā, LV-1050, vai atstājot dokumentu skapī Dokumentu saņemšanas telpā;
3. Jebkurā Rīgas domes Apmeklētāju pieņemšanas centra filiālē (bezmaksas informatīvais tālr. 80000800) aptaujas lapas ievietojot pasta kastē pie ieejas durvīm.

Apraksts

Gruntsgabals atrodas dzīvojamās apbūves teritorijā (Dz), Tallinas ielā 85, Rīgā (grupas un grunti: 036/0089) un aizņem 1 847 m² lielu zemes platību. Projekts paredz pārbūvēt esošo ēku izbūvējot izdegušo ceturto stāvu, kā arī pagalma pusē paceļot jumtu, izveidojot piekto stāvu (1.KĀRTA), kā arī Viesnīcas ēkas jaunbūve ar pazemes autostāvvietu un pagalma labiekārtošanu (2.KĀRTA). Paredzēta palīgēku (002; 005; 007; 008; 009; 013) nojaukšana. Jaunajā viesnīcas apjomā paredzēta pazemes autostāvvietā 24 automašīnām, velonovietnes, komercplatība pirmajā stāvā un 48 viesnīcas numuriņi. 2.Kārtas ietvaros paredzēta viesnīcas ēkas jaunbūve, aizpildot perimetrālās apbūves joslu gar Tallinas ielu un veidojot pagalma apjomu. Jaunbūvējamās ēkas augstums un fasādes arhitektoniskās detaļas tiek pieskaņotas esošajam daudzdzīvokļu ēkas augstumam, galvenās karnīzes un jumta līmeņos. Jaunbūvējamā viesnīcas ēka paredzēta kā piecstāvu apjoms ar izteikti nodalītu 5. stāvu ar jumta izbūvēm. Ēkas augstums nepārsniedz ielas platumu starp sarkanajām līnijām 17,8m. Projektējamā viesnīcas ēkas apjoma pagalma daļa paceļas 5 stāvu līmenī un piekļaujas esošās ēlas pagalma jumta izbūvei. Ēkas pirmajā stāvā izvietojamas komercietelpas, kā arī viesnīca vestibils ar ieeju no Tallinas ielas puse. Projektējamā viesnīcas apjoma numuriņi projektēti 25m² - 50 m² platībās. Katrā numuriņā projektēta priekštelpa, dzīvojamā istaba ar viruves nišu un sanmezglis. Projekta ietvaros cērtami 4 koki (2 pagalmā Ø35cm, 1 Ø30cm un 1 Ø50cm projektējamās iebrauktuves zonā) Projektējamā pazemes autostāvvietā paredz iespēju atvēlēt labiekārtotu ēkas pagalma virszemes daļu, ar zaļo teritoriju, celiņiem, soliņiem, velonovietnēm un apstādījumiem.

Būvniecības ierosinātājs:

Agris Bondars
Bērzpils iela 1-60, Rīga
tallinasiela85@gmail.com
29168008

Būvprojekta izstrādātājs:

Jānis Bartaševics
Kalēju iela 52-3A, Rīga
info@arh.lv
29225221

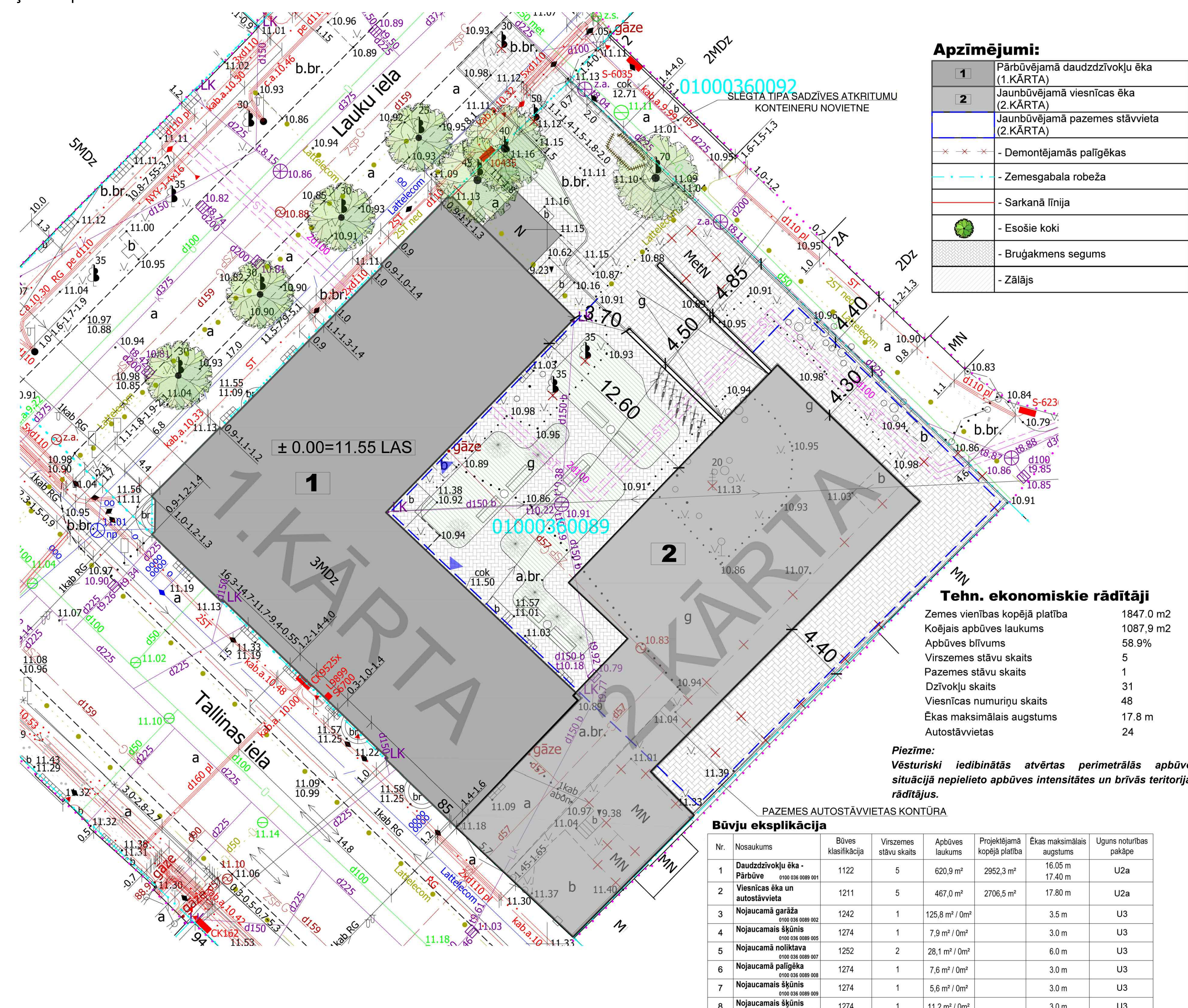
Vizualizācija V1 - skats no Tallinas un Lauku ielas krustojuma



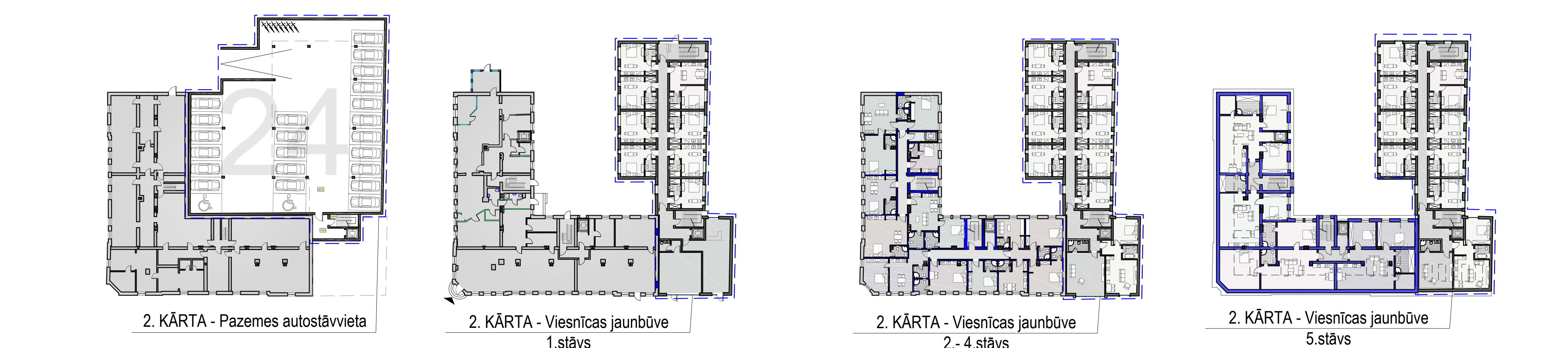
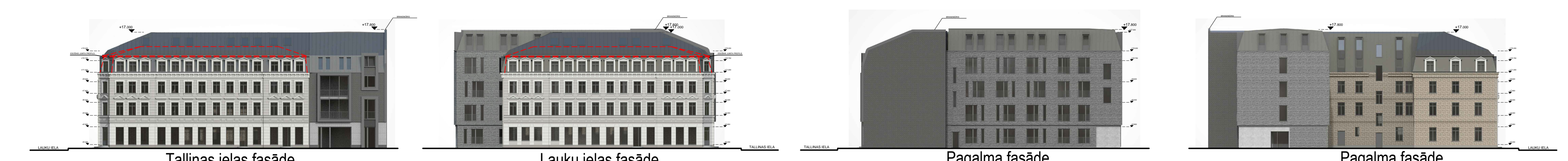
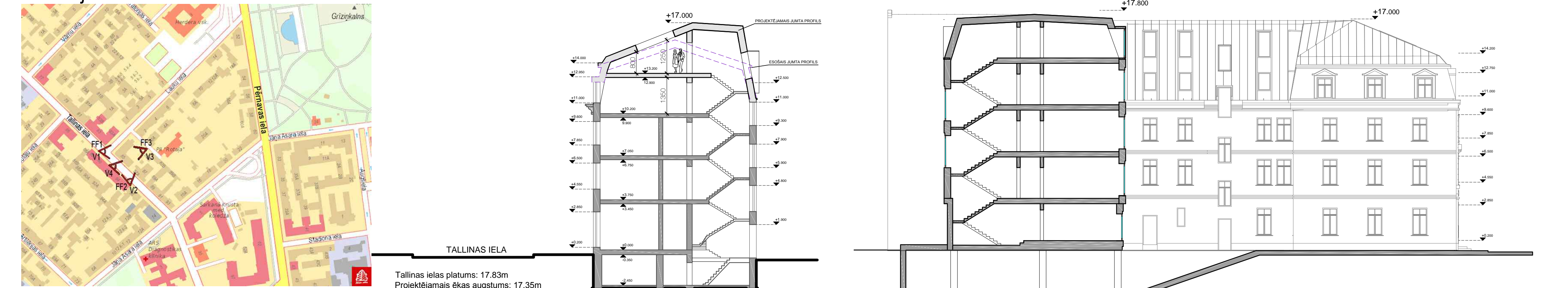
Vizualizācija V4 - skats no Tallinas ielas



Ģenerālplāns



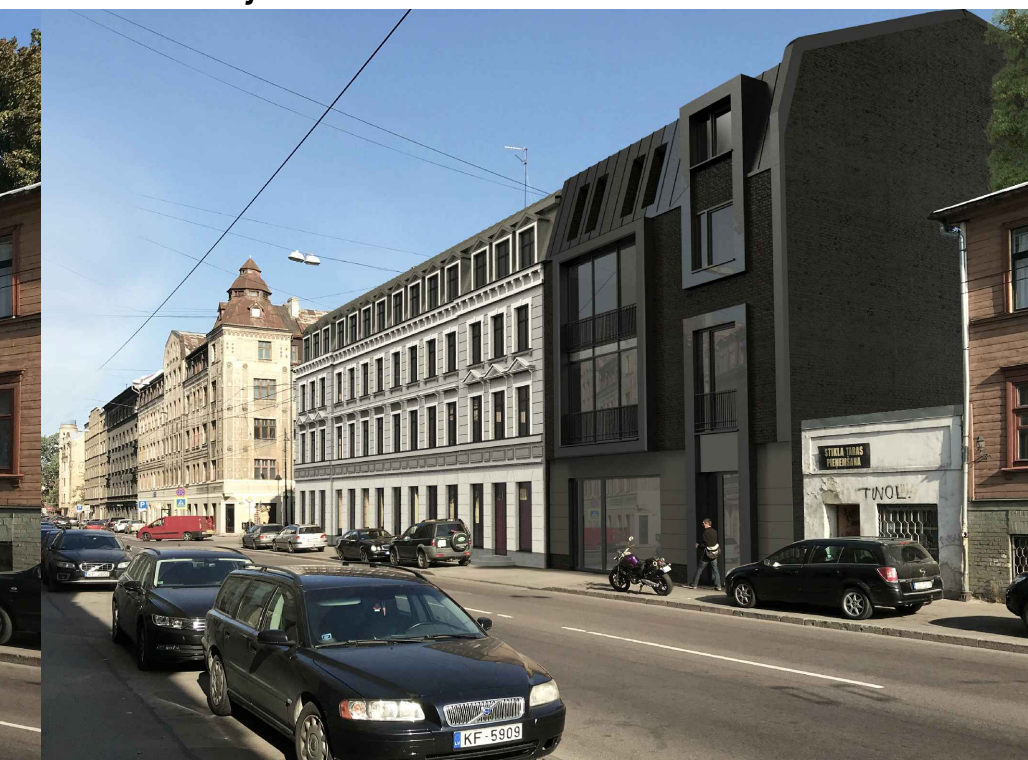
Situācijas shēma



Fotofiksācija FF2 - skats no Tallinas ielas



Vizualizācija V2 - skats no Tallinas ielas



Fotofiksācija FF3 - skats no pagalma



Vizualizācija V3 - skats no pagalma

